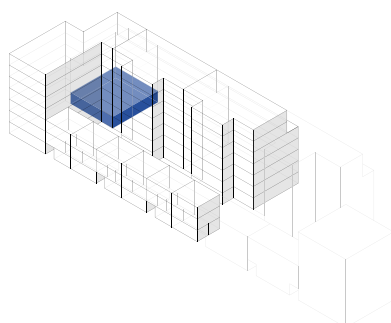
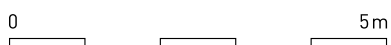


6.5-Zimmer-Wohnung, ca. 151 m²

Masstab 1:100 (Format A4)



Spiserstrasse 12	Wohnung Nr. 12.1
Erdgeschoss	
Aussenflächen	ca. 23 m ²
Keller	ca. 9 m ²
Nicht tragende Wand	



Spiserstrasse, Zürich

